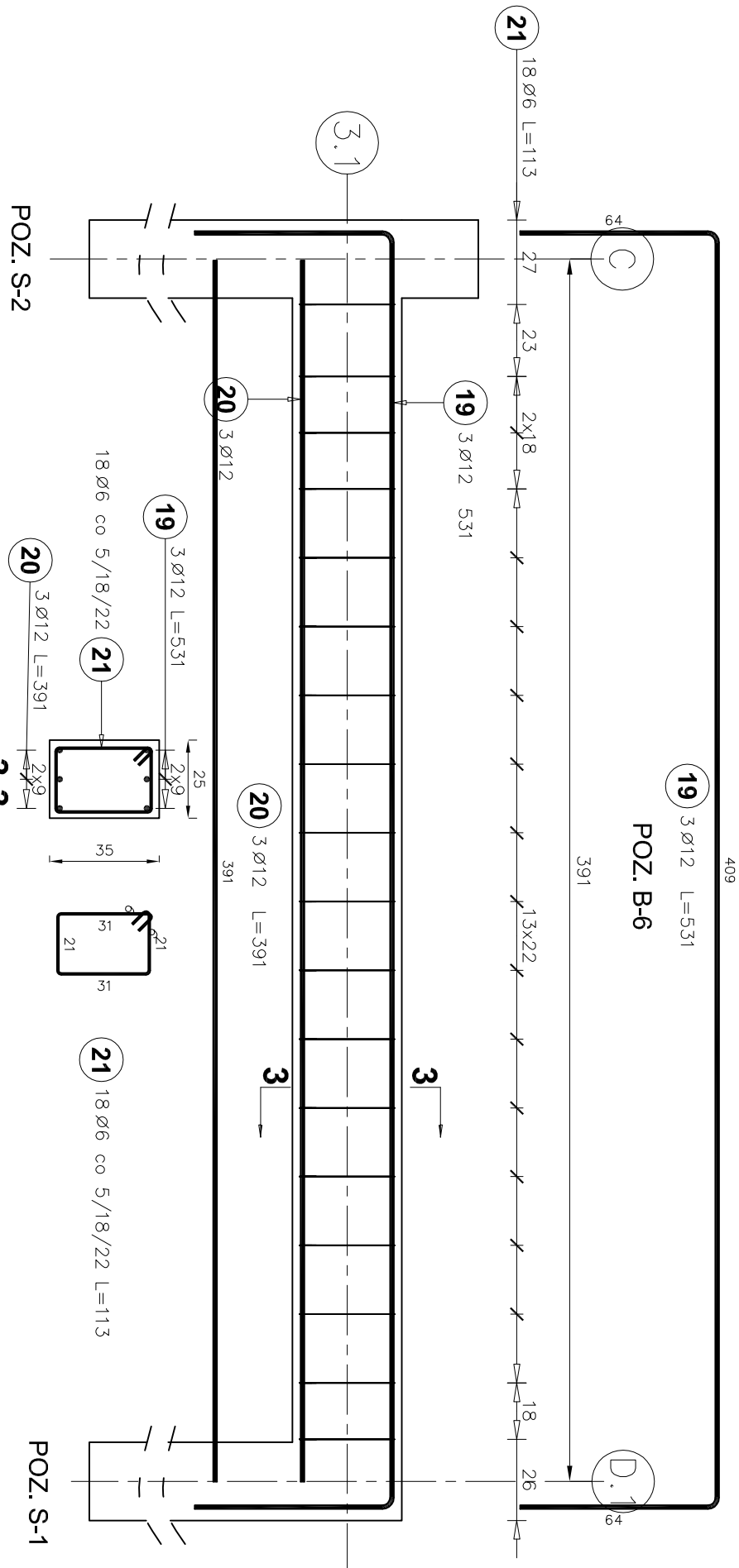


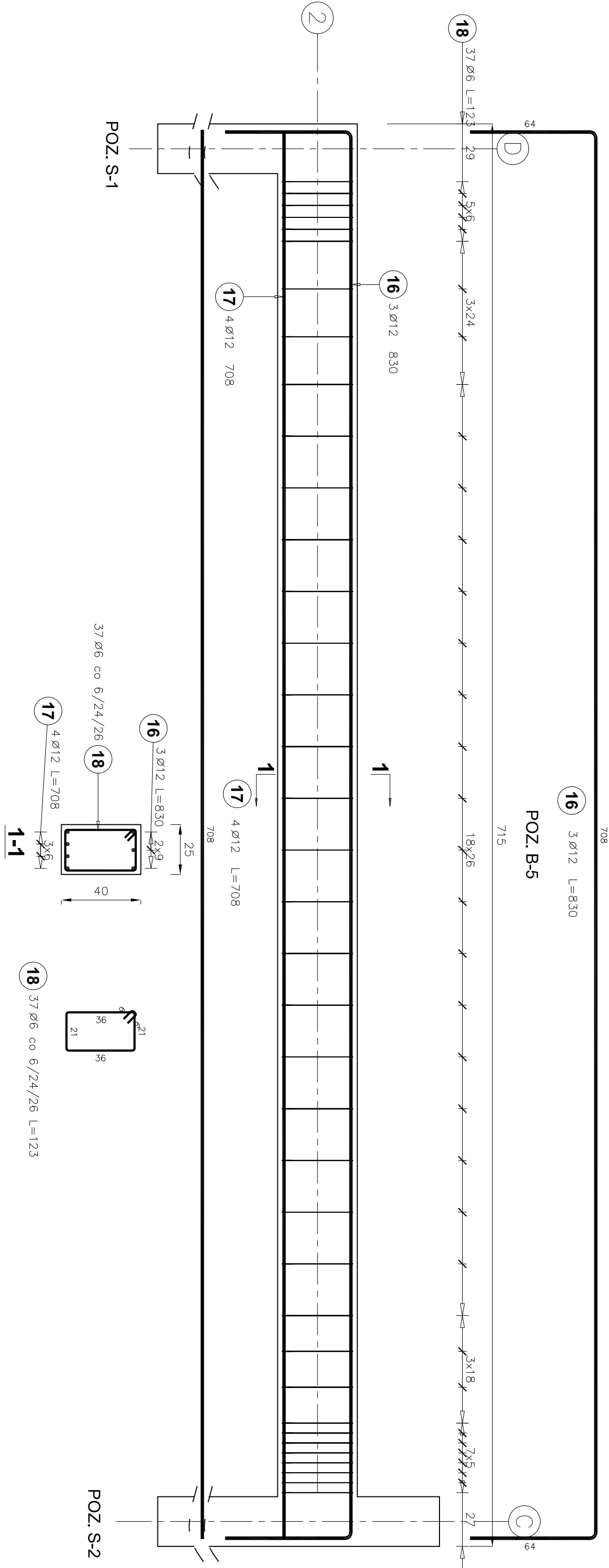
POZ. B-4						
Poz.	Stal		Długość (cm)	Liczba w elemencie	Długość łączna (m)	
	A-I	A-III			A-I (m)	A-III (m)
					Ø 6	Ø 12
13		12	380	3		11,40
14		12	240	3		7,20
15	6		113	11		
Długość wg średnic (m)					12,43	18,60
Masa 1 m pręta (kg/m)					0,22	0,89
Masa łączna wg średnic (kg)					2,76	16,52
Masa łączna wg gatunku stali (kg)					2,76	16,52
Ogółem (kg)					19,28	

ZESTAWIENIE ELEMENTÓW DLA POZ. B-4
WYSTĘPUJĄ 2 BELKI POZ. B-4
 $2 \times 19,28 \text{ kg} = 38,56 \text{ kg}$




Poz.	Stal		Długość (cm)	Liczba w elemencie	Długość łączna (m)	
	Ø				A-I (m)	A-III (m)
					Ø 6	Ø 12
19		12	531	3		15,93
20		12	391	3		11,73
21	6		113	18		
Długość wg średnic (m)					20,34	27,66
Masa 1 m pręta (kg/m)					0,22	0,89
Masa łączna wg średnic (kg)					4,52	24,56
Masa łączna wg gatunku stali (kg)					4,52	24,56
Ogółem (kg)						29,08

ZESTAWIENIE ELEMENTÓW DLA POZ. B-6
WYSTĘPUJE 1 BELKA POZ. B-6



Poz.	Stal		Długość (cm)	Liczba w elemencie	Długość łączna (m)	
	#				A-I (m)	A-III (m)
	A-I	A-III				
16		12	830	3		24,90
17		12	708	4		28,32
18	6		123	37		
Długość wg średnic (m)					45,51	53,22
Masa 1 m pręta (kg/m)					0,22	0,89
Masa łączna wg średnic (kg)					10,10	47,26
Masa łączna wg gatunku stali (kg)					10,10	47,26
Ogółem (kg)					57,36	

ZESTAWIENIE ELEMENTÓW DLA POZ. B-5
WYSTĘPUJĄ 2 BELKI POZ. B-5
 $2 \times 57,36 \text{ kg} = 114,72 \text{ kg}$

W S Z E K L I K I E P R A W A Z A S T R Z E Ż O N E			
ZLECIENIODAWCA:	Studia Polska - Generalisty Kajetan Dzierżewski Kielcewów i Autosrand Oficjalni Generalni Dyrektorzy DWA w Zielonej Górze ul. Bohaterów Westerplatte 31 65-520 Zielona Góra	IMIĘ I NAZWISKO	NUMER ZAPRAWNIENIA
OBJEKT: BUDYNEK TOALETY WOLNOSTOJĄCEJ	PROJEKTOWAŁ: mgr inż. Marek Cierafy		P-5/78
ADRES INWESTYCJE:	OPRACOWAŁ: specjalista		
	OPRACOWAŁ: specjalista		
	OPRACOWAŁ: specjalista		
	KIEROWNIK PROJEKTU:		
TYTUŁ: PROJEKT TYPOWYCH OBJEKTÓW BUDOWNIENIA TOALETY WOLNOSTOJĄCEJ NA OBRZĘDZIE MIEJSCA OBSŁUGI PODROZNYCH kaid	NUMER PROJEKTU: GP1216	STADIUM WYKONAWCZA	SKALA: 1:20
TRZĘŚ RYSUNKU BELKA POZ. B-4, POZ. B-5, POZ. B-6	NUMER UMOWY: P2/14/47/2012		
	GLIMSKO PROJEKTOWO - INŻYNIERSKA FIRMOWA Sp. z o.o. ul. Główna 10 54-203 Głimsk tel. 71 79 79 30	DATA: GRUDZIEŃ 2012	BRANŻA: K-2/4
		NUMER RYSUNKU:	

RYSUNEK ROZPATRYWAĆ ŁĄCZENIE ZE SCHEMATAMI KONSTRUKCYJNYMI

Beton: C20/25 (B25)

Stal: -Zbrojenie główne: A-III (34GS)

–Strzemiona: A-1 (PB240)

Klasa środowiskowa: XC1

Otulina: nom. gr. 20mm

Maksymalna wartość w/c: 0,65
Minimalna zawartość cementu: 260 [kg/m³]

Podradki dystansowe zbrojenia co 300 mm

DLUGOŚĆ PRĘTÓW ZBROJENIOWYCH

NALEŻY SKORYGOWAĆ NA BUDOWIE